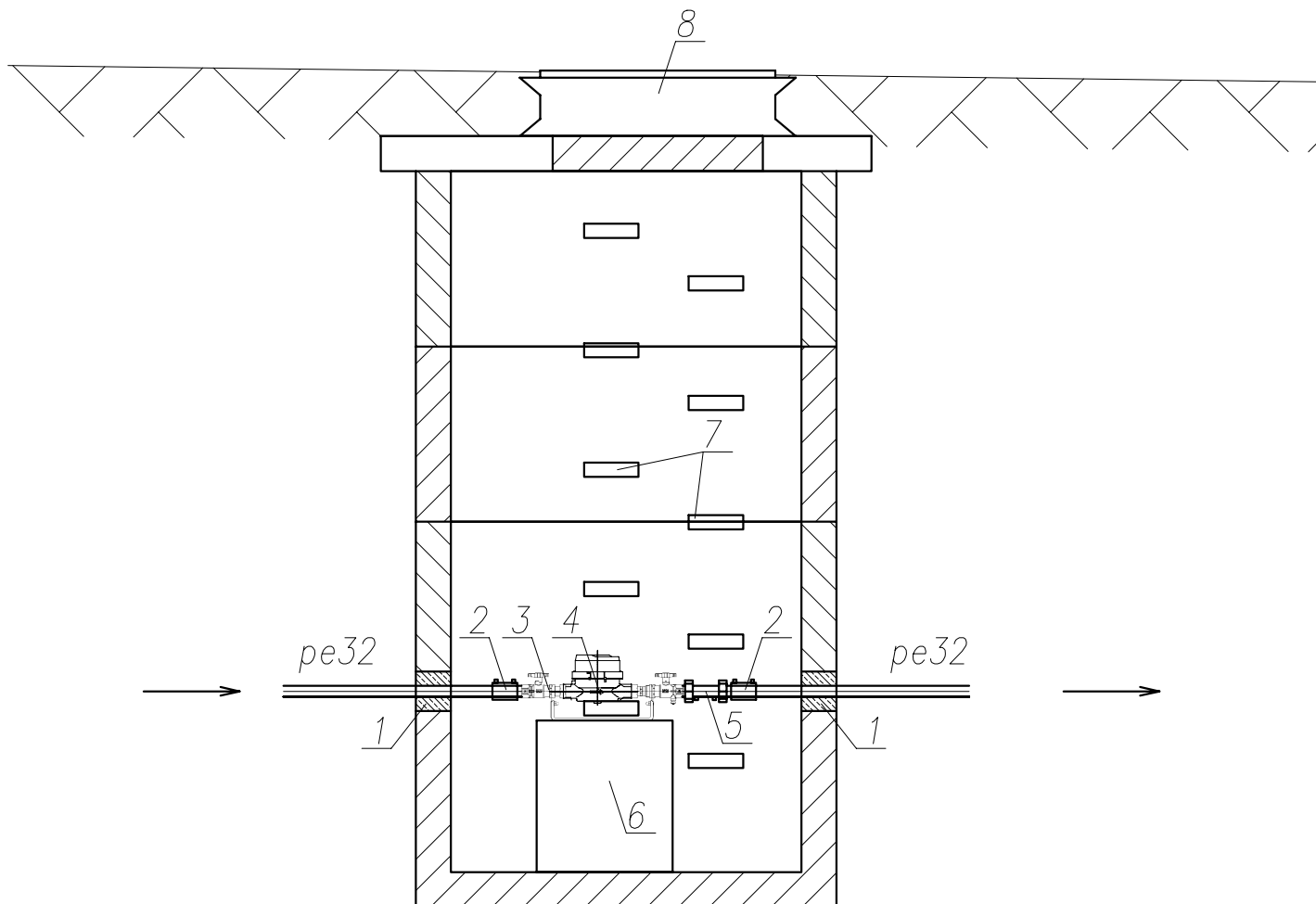


STUDZIENKA WODOMIERZOWA
 RYSUNEK SZCZEGÓŁOWY
 SKALA 1:20



LEGENDA:

1. Przejście szczelne – 2 szt.
2. Przejście PE32–GZ1” – 2 szt.
3. Konsola wodomierzowa – 1 szt.
4. Wodomierz skrzydełkowy DN20 JS 2,5 – 1 szt.
5. Izolator przepływów zwrotnych DN20 – 1 szt.
6. Stelaż z profili stalowych – 1 kpl.
7. Stopnie złączowe – 10 szt.
8. Właz żeliwny typu ciężkiego D400 Ø600 mm – 1 szt.

ap-projekt		AP-Projekt. Biuro Architektoniczne Piotr Dec Białystok, ul. Malachitowa 16, tel. 0664169966
Rodzaj oprac.:	Projekt architektoniczno - budowlany	
Nazwa rys.	STUDZ. WODOMIERZOWA RYSUNEK SZCZEGÓŁOWY	
Obiekt:	BUDYNEK KONTENEROWY A i B Czeremcha, działka nr ewid. 1632/35, obręb: Czeremcha	
Inwestor:	Skarb Państwa - Wojewoda Podlaski ul. Mickiewicza 3, 15 - 213 Białystok	
Projektant branży:	Imię i nazwisko:	Nr upr.
INSTALACJE SANITARNE	mgr inż. DARIUSZ BAJENA	PDL/0056/ POOS/13
SPRAWDZAJĄCY	mgr inż. LESZEK KASPRZYCKI	PDL/0142/ POOS/10

S.4

skala
1:20

data
20.08.2019